

## IL MONDO FLUTTUANTE. UKIYO E. VISIONI DAL GIAPPONE Selezione immagini con didascalie

Link accesso alle immagini: <https://bit.ly/42Bq5u4>

1.



Utagawa Kuniyoshi  
*I tre vassalli [di Yorimitsu] Shumenosuke Sakata no Kintoki, Usui no Sadamitsu, Genji no Tsuna e demoni*  
1861  
Silografia policroma, trittico  
37 x 75,4 cm  
Courtesy of Museo d'Arte Orientale E. Chiossone

2.



Kitagawa Utamaro  
*Saggio mensile della scuola di Tomimoto Buzendayū II*  
1790  
Silografia policroma  
31,4 x 44 cm  
©Courtesy of Museo d'Arte Orientale E. Chiossone

3.



Tōshūsai Sharaku  
*L'attore Tanimura Torazō nel ruolo di Washizuka Happeiji*  
1794  
Silografia policroma  
37 x 24,5 cm  
©Courtesy of Museo d'Arte Orientale E. Chiossone

4.



Utagawa Hiroshige II  
*Veduta dal piano superiore [della casa da tè Gankirō] nel quartiere di piacere di Miyozaki a Yokohama*  
1860  
Silografia policroma, trittico  
35,6 x 74,7 cm  
©Courtesy of Museo d'Arte Orientale E. Chiossone

5.



Kikugawa Eizan

*Raccolta moderna di bambini come tesori*

1809

Silografia policroma

26,3 x 38,6 cm

©Courtesy of Museo d'Arte Orientale E. Chiossone

6.



Keisai Eisen

*Cortigiana con l'ombrello sotto la neve*

1824-1829

Silografia policroma

73,3 x 24,9 cm

©Courtesy of Museo d'Arte Orientale E. Chiossone

7.



Utagawa Kunisada

*L'ora della pecora, ottava ora del giorno*

1818-1820

Silografia policroma

38,7 x 26,7 cm

©Courtesy of Museo d'Arte Orientale E. Chiossone

8.



Kitagawa Utamaro

*Giovani donne e inserviente raccolgono i cachi*

1803-1804

Silografia policroma, trittico

37,5 x 76,3 cm

©Courtesy of Museo d'Arte Orientale E. Chiossone

9.



Kikugawa Eizan

Giovane donna che gioca con un cagnolino in spalla  
1809 ca.

Silografia policroma, dittico verticale

75,4 x 25,1 cm

©Courtesy of Museo d'Arte Orientale E. Chiossone

10.



Utagawa Kunisada

Donna che gioca con un gattino dalla serie *Tessuti da ordinare secondo il gusto corrente*

1843-1846

Silografia policroma, dittico verticale

85,9 x 35,9 cm

©Courtesy of Museo d'Arte Orientale E. Chiossone

11.



Utagawa Kuniyoshi

*Esibizione a Nishi Ryōgoku* dalla serie *Hayatake Torakichi. Fiori di Edo, foglie che pendono dagli alberi*

1857

Silografia policroma

35,5 x 24,5 cm

©Courtesy of Museo d'Arte Orientale E. Chiossone

12.



Utagawa Kuniyoshi  
*Fa paura ma è veramente una buona persona*  
1847 ca.  
Silografia policroma  
36,5 x 24,8 cm  
©Courtesy of Museo d'Arte Orientale E. Chiossone

13.



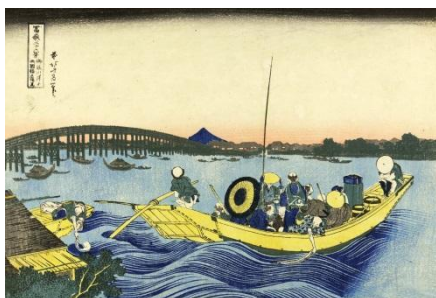
Utagawa Kuniyoshi  
*Una giovane che appare come un'anziana donna*  
1847 ca.  
Silografia policroma  
36,5 x 24,8 cm  
©Courtesy of Museo d'Arte Orientale E. Chiossone

14.



Utagawa Yoshiiku  
*Confronto di fianchi snelli come salici nella neve ai bagni pubblici Yanagi, dalla serie Usanze annuali del giorno d'oggi*  
1868  
Silografia policroma, trittico  
35,5 x 72,5 cm  
©Courtesy of Museo d'Arte Orientale E. Chiossone

15.



Katsushika Hokusai  
*Veduta del tramonto presso il ponte Ryōgoku dalla sponda del pontile di Honmaya, dalla serie Trentasei vedute del monte Fuji*  
1830-1831 ca.  
Silografia policroma  
26,3 x 38 cm  
©Courtesy of Museo d'Arte Orientale E. Chiossone

16.



Utagawa Hiroshige  
*Surugachō*, dalla serie *Cento vedute di luoghi celebri di Edo*

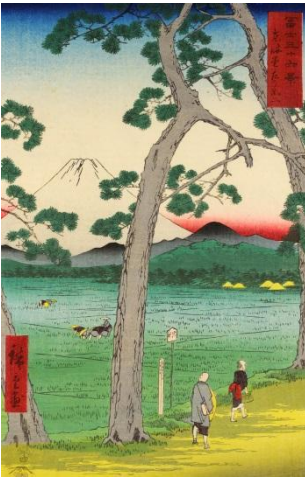
1856

Silografia policroma

36 x 23,8 cm

©Courtesy of Museo d'Arte Orientale E. Chiossone

17.



Utagawa Hiroshige

*Il monte Fuji sulla sinistra sulla via del Tōkaidō*, dalla serie *Trentasei vedute del Fuji*

1858

Silografia policroma

36,3 x 24,2 cm

©Courtesy of Museo d'Arte Orientale E. Chiossone

18.



Katsushika Hokusai

*La grande onda presso la costa di Kanagawa*, dalla serie *Trentasei vedute del monte Fuji*

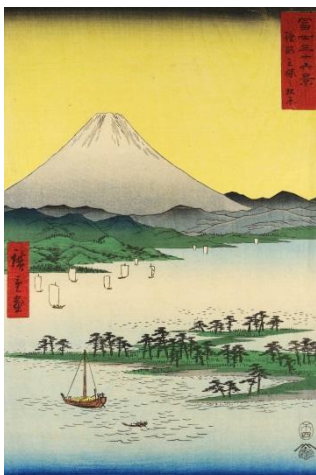
1830-1832 ca.

Silografia policroma

26 x 37,6 cm

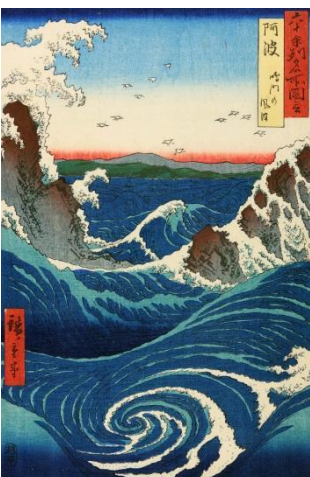
©Courtesy of Museo d'Arte Orientale E. Chiossone

19.



Utagawa Hiroshige  
*Miho no Matsubara nella provincia di Suruga* dalla serie  
*Trentasei vedute del Fuji*  
1858  
Silografia policroma  
35,3 x 24,3 cm  
©Courtesy of Museo d'Arte Orientale E. Chiossone

20.



Utagawa Hiroshige  
*Awa. I gorghi di Naruto* dalla serie *Illustrazioni di luoghi celebri delle sessanta e oltre province*  
1855  
Silografia policroma  
35,5 x 23,5 cm  
©Courtesy of Museo d'Arte Orientale E. Chiossone

21.



Set composto di scatola per cancelleria (*ryōshibako*) e scatola da scrittura (*suzuribako*) contenente pietra in ardesia per la preparazione dell'inchiostro, coltellino e pennello; decorazione con motivo esterno di stemma di famiglia a paulownia e interno con coppia di gru in volo e corso d'acqua con piante lacustri  
Periodo Edo (XVIII-XIX secolo)  
Legno laccato nero e decorazione dorata (*makie*) all'esterno, lacca marrone con polvere d'oro (*nashiji*) all'interno, pigmento rosso e nero  
42,5 x 32,7 x 17 cm  
©Museo delle Civiltà, Collezione Vincenzo Ragusa

22.



Liuto a tre corde, *sanshin* (o *jabisen*) di Okinawa  
Periodo Edo (XVIII-XIX secolo)

Legno, pelle di rettile, seta

77 x 19 x 8,4 cm

©Museo delle Civiltà, Collezione Vincenzo Ragusa

23.



Ventaglio rigido bilobato (*uchiwa*) con motivo di due  
fenici

Periodo Edo (XVIII-XIX secolo)

Struttura in legno laccato decorato con motivi di nuvole  
e floreali (*karakusa*) dorati piani (*hiramakie*) su fondo in  
polvere d'oro a buccia di pera (*nashiji*), superficie in  
garza di seta con applicazioni di pigmenti colorati,  
applicazioni in ottone in forma di foglia di paulownia  
48 x 25,5 cm

©Museo delle Civiltà, Collezione Vincenzo Ragusa

24.



Set per il gioco delle carte delle poesie (*utagaruta*)

Periodo Edo (XIX secolo)

Legno, lacca, carta, seta, pigmenti, avorio

©Museo delle Civiltà, Collezione Vincenzo Ragusa